



Na Neklance
805

KATALOG STANDARDŮ

STAVEBNÍ STANDARDY A TECHNICKÉ ZAŘÍZENÍ BYTU

SVISLÉ NOSNÉ KONSTRUKCE

- Cihelné zdivo v kombinaci plných cihel a cihelných bloků

VODOROVNÉ NOSNÉ KONSTRUKCE

- Dřevěné trámové stropy

SCHODIŠTĚ

- Železobetonové monolitické s kamenným obkladem

FASÁDA

- Štuková hladká probarvená omítka s vápenocementovým jádrem

ZÁBRADLÍ

- Ocelové ozdobné s dřevěným masivním madlem

STŘECHA

- Šikmá s plechovou krytinou, zateplená ve střešní skladbě včetně SDK podhledu

OKNA

- Dvojitá historická okna včetně tepelněizolačního zasklení vnějších rámu

DVEŘE VSTUPNÍ DO OBJEKTU

- Dřevěné masivní historické dveře

DVEŘE VSTUPNÍ DO BYTU

- Bezpečnostní dveře (třída 3) šířka 900 mm s polodrážkou, výška 2 100 mm, povrch CPL, hladké, protipožární, ocelové zárubně
- Bezpečnostní kování: koule – klika, bezpečnostní vložka, kukátko, dřevěný nebo keramický práh

DVEŘE VNITŘNÍ

- Dveře plné, bez prahu, povrch CPL bílé, výška 2 100 mm
- Obložkové zárubně
- Dveřní křídla umístěná mezi chodbou a obývacím pokojem plná nebo částečně prosklená, dle výběru standardu
- Interiérové kování – rozetové hranaté

PŘÍČKY A INSTALAČNÍ PŘEDSTĚNY

- Dle projektové dokumentace – zděné, sádkartonové

POVRCHY VNITŘNÍCH STĚN

- Stěny v bytových jednotkách – dvouvrstvé vápenocementové štukové omítky s malbou (bílá, otěruvzdorná)
- Stěny ve společných částech domu – dvouvrstvé vápenocementové štukové omítky s malbou (bílá, otěruvzdorná)

SKLADOVACÍ KÓJE

- Samostatné zděné z pórobetonových tvárnic, uzamykatelné s osvětlením
- Dveře dřevěné šířky 700 mm, výšky 1 970 mm, obložková ocelová zárubeň

POVRCHY STROPŮ

- Stropy v bytových jednotkách – dvouvrstvé vápenocementové štukové omítky s malbou (bílá, otěruvzdorná)
- Zavěšené sádkartonové podhledy obytných místnostech a v koupelnách, WC, případně dalších místnostech bytů pro zakrytí rozvodů a instalací

PODLAHY

- Obývací pokoj, ložnice, chodba, kuchyňský kout – lepená dřevěná bez přechodových lišt (viz. níže)
- Koupelna, WC – keramická dlažba
- Společná chodba, podesty – keramická dlažba dle návrhu architekta

OBKLADY

- Koupelna, WC – keramický obklad dle výběru standardu, výška obkladu k sádkartonovému podhledu
- Kuchyňský kout – bez obkladu
- Rohové a ukončovací lišty – nerez brus
- Revizní dvířka sádkartonové se zapuštěným obkladem, hliníkový rámeček, stlačný skrytý zámek, v instalačních šachtách s PO odolností

PARAPETY

- Vnější oplechování – lakovaný hliníkový plech, barva tmavá
- Vnitřní parapety – dřevěné DTD laminované desky barvy bílé

ZAŘIZOVACÍ PŘEDMĚTY

- Sprchový kout s odtokovým žlábkem a s pevným zasklením nebo otevíravými dveřmi z čirého skla
- Umyvadlo – skříňka s umyvadlem, chromový sifon, umyvadlová výpusť click-clack
- WC – bílá závěsná mísa, plastové sedátko soft close, ovládací tlačítko chrom
- V koupelně je příprava pro napojení automatické pračky dle výkresové dokumentace.
- Baterie umyvadlové – pákové, stojánkové, povrch chromový
- Baterie sprchová – sprchový set s termostatickou hlavicí povrch chromový

ZDRAVOTNĚ TECHNICKÉ INSTALACE

- Na přívodu studené a teplé vody do bytové jednotky jsou osazeny bytové podružné vodoměry s dálkovým odečtem M-bus.
- Pro napojení kuchyňské linky je provedena příprava přípojovacího potrubí kanalizace, potrubí studené a teplé vody.

VYTÁPĚNÍ

- Vytápění je řešeno elektrické přímé, nebo s elektrickým kotlem.
- Vytápění bytu je řešeno radiátory.
- Bytový rozdělovač je osazen v prostoru zádveří bytové jednotky, chodbě nebo v komoře, dle projektové dokumentace.
- Individuální regulace teploty jednotlivých obytných místností
- V koupelnách jsou osazeny elektrické topné žebříky – povrch bílý.

VZDUCHOTECHNIKA

- V koupelnách je umístěn ventilátor s regulací otáček.
- V prostoru kuchyně je připraven odtah pro digestoře.

INTELIGENTNÍ OVLÁDÁNÍ DOMÁCNOSTI

- Automatické ovládání vytápění na základě požadované teploty.
- V bytě je osazen tablet sloužící jako domovní video telefon.

ELEKTROINSTALACE – SILNOPROUD

- Bytové rozvaděče jsou osazeny v prostoru zádveří, nebo plánované šatní skříňě.
- Kabele pro kuchyňskou linku, které jsou napojeny do bytového rozvaděče, budou ukončeny ve svitku v prostoru budoucí kuchyňské linky.
- V každé místnosti je proveden kabelový vývod pro osazení stropního svítidla (svítidla, s výjimkou svítidel na fasádě objektu, nejsou součástí dodávky bytu).
- Vypínače a zásuvky – v bílé barvě

ELEKTROINSTALACE – SLABOPROUD

- Bytový rozvaděč s přívodem optické sítě je osazen v prostoru zádveří bytové jednotky nebo plánované šatní skříňě či technické místnosti.
- V každé obytné místnosti je osazena datová zásuvka a zásuvka STA (televizní síť).
- V bytě je osazen tablet domovního video telefonu pro komunikaci a ovládání vstupních domovních dveří. Zvonkové tlačítko je umístěno na chodbě u dveří do bytové jednotky.
- V zádveří nebo chodbě bytu je osazeno autonomní kouřové čidlo.

ENERGETICKÁ NÁROČNOST BUDOVY

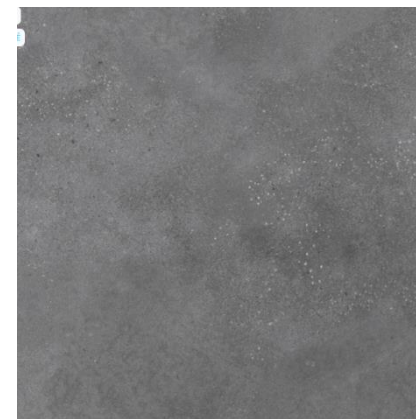
- Primární energie z neobnovitelných zdrojů bude v rámci PENB objektu v kategorii B.
- Celková dodaná energie do budovy bude v kategorii B.

OBKLAD A DLAŽBA

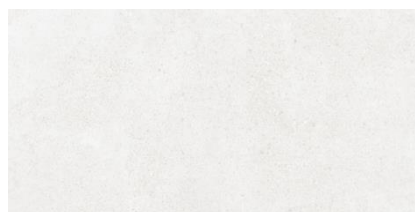
Série	Betonico
Materiál	keramický obklad, dlažba
Rozměry dlažby	600 × 600 / 300 x 600mm
Tloušťka dlažby	10 mm
Odstíny dlažby	šedá, černá, bílošedá
Rozměry obkladu	300 × 600 mm
Tloušťka obkladu	8 mm
Odstíny obkladu	bílošedá
Spárovací hmota	k barvě obkladu



Šedá (dlažba)



Černá (dlažba)



Bílošedá (dlažba)



Bílošedá (obklad)

DŘEVĚNÉ PODLAHY

Rozměry lamely	190 x 1900 mm
Tloušťka lamely	14 mm
Dekory povrchu	Barlinek Dub SINGLE PLANK FAMILY
Typ pokládky	lepením
Lišt	v barvě podlahy nebo bílá (hranatá)



Dub SINGLE PLANK FAMILY

INTERIÉROVÉ DVEŘE

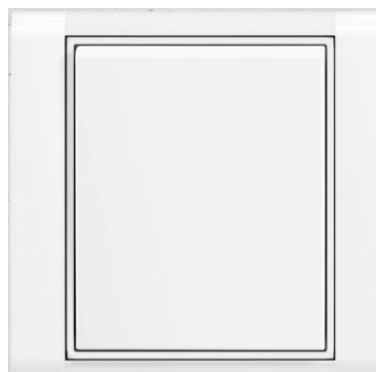
Rozměry	2 100 mm výška bez polodrážky
Zárubeň	obložková, pokos
Povrch	bílá, CPL (střednětlaký laminát)
Výplň	částečně prosklené (obytné místnosti) plné (dveře do WC a komory – podfíznuté)



KONCOVÉ PRVKY

Série **ABB Time**

Barva bílá / bílá



INTERCOM

Série	AKUVOX
Design	Nerez / bílá
Display	7"
Rozlišení	lepší - dual kamera
Interface	NFC, BT, karty, kód, QR kód



Akuvox R20Bx5 MINI



Akuvox A02 - IP přístupový terminál s RFID čtečkou, NFC a klávesnicí



Akuvox S562 Indoor Monitor 7"

UMYVADLA, UMÝVÁTKA

Výrobce Koupelnová skříňka s umyvadlem Naturel Stilla bílá

Rozměry umyvadla 600 × 600 × 450 mm

Výrobce SAT Brevis

Rozměry umývatka 405 x 205 x 75

Výrobce Naturel

Typ Cube Way

Rozměry 1200 x 530 x 400

Tvar hranaté

Materiál keramika, bílá

Baterie umyvadlová stojánková, páková, chrom

Výpust click-clack

Sifon chromový



Umyvadlo



Umyvadlová baterie



Dvojité umyvadlo



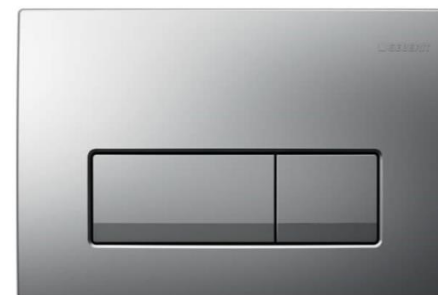
Sifon umyvadlový Optima

WC

Výrobce	SAT Brevis
Rozměr	480 × 365 × 342 mm
Objem splachování	úsporné 2,9 / 4 l
Včetně	sedátko soft close
Materiál	keramika
Barva	bílá
Typ instalace	závěsné
Příslušenství	sedátko, ovládací tlačítko pro WC – bílé



SAT Brevis zadní odpad



Ovládací tlačítko Geberit Delta50

VANA

Výrobce	Laguna Cube way Plus
Rozměr	1700 x 700 x 440 mm
Objem vany	260 L
Materiál	akrylát
Barva	bílá
Typ instalace	na nohách



vana Laguna

Výrobce	SAT Satoli
Rozměr	1600 x 750 x 580 mm
Objem vany	225 L
Materiál	akrylát
Barva	bílá
Typ instalace	volně stojící



vana Satoli

SPRCHOVÝ KOUT

Série	Huppe Next
Materiál	chrom, 6 mm, transparentní bezpečnostní sklo (Povrchová úprava Anti_plaque)
Výška	1900 mm
System otevírání	posuvný
Púdorys	čtvrtkruhový

SPRCHOVÁ VANIČKA

Série	SAT Sikolim
Rozměry	900 x 900 / 800 x 800 mm
Popis	čtvrtkruhová litý mramor bílá



Sprchová zástěna



sprchová vanička

SPRCHA

Hlavová sprcha

Počet funkcí	3 funkce
Materiál	leštěný nerez
Průtok	14,76 l/min
Příslušenství	hadice, připojení hadice s držákem

Ruční sprcha

Výrobce	OPTIMA
Rozměr	Ø 120 mm, kruhový
Materiál	chrom
Průtok	5.7 (l/min při tlaku 3 bar)
Příslušenství	hadice, připojení hadice s držákem



Sprchový systém Optima s termostatickou baterií

KOUPELNOVÝ RADIÁTOR

Série	Thermal Trend
Rozměry	1 680 × 600 mm
Materiál	bílé provedení
Připojení	el. topná tyč



NA NEKLANCE 805

Upozornění: Veškeré informace a údaje včetně vizualizací uvedené v tomto dokumentu jsou pouze informativní povahy. Vizualizace, grafická zobrazení a obsahové popisy netvoří přesnou předlohu realizace stavby projektu nebo bytů a představují pouze orientační zobrazení, které může v budoucnu podléhat změnám. Závazným podkladem realizace je považována výhradně smluvní dokumentace.